

REPORTE DEL ÍNDICE DE PRECIOS AL CONSUMIDOR (IPC) Correspondiente al mes de marzo de 2026

- La inflación en marzo fue de 0.37 por ciento.
- Este resultado estuvo explicado principalmente por el aumento de precios en algunos bienes y servicios de las divisiones de: Alimentos y bebidas no alcohólicas; Restaurantes y hoteles; Bienes y servicios diversos; y Muebles, artículos para el hogar y para la conservación; amortiguado por disminuciones de precios en las divisiones de Transporte y Comunicaciones.

Inflación mensual

0.37 %

Inflación acumulada

1.66 %

Inflación interanual

3.55 %

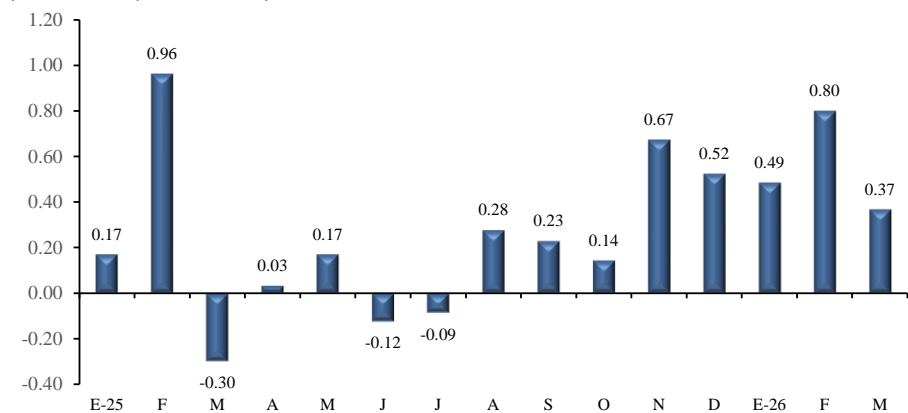
Inflación subyacente

3.07 %

La inflación en marzo, medida por la variación mensual del IPC, fue de 0.37 por ciento (-0.30% en marzo de 2025). De manera que, la inflación acumulada se ubicó en 1.66 por ciento (0.83% a marzo de 2025), y la inflación interanual en 3.55 por ciento (2.14% en marzo de 2025). Por su parte, la inflación subyacente interanual fue de 3.07 por ciento (2.84% en marzo de 2025).

Inflación mensual a marzo de 2026

(Variación porcentual)



Fuente: INIDE.

En la inflación mensual, se observó que nueve de las doce divisiones que conforman la canasta del IPC mostraron contribuciones positivas, principalmente por aumentos de precios en: Alimentos y bebidas no alcohólicas (0.62%), con una contribución de 0.237 puntos porcentuales (pp.); Restaurantes y hoteles (0.63%), con un aporte de 0.073 pp.; Bienes y servicios diversos (0.36%), con una contribución de 0.026 pp.; y Muebles, artículos para el hogar y para la conservación (0.21%), con un aporte de 0.014 pp.; que de forma conjunta contribuyeron con 0.350 pp. a la variación del mes. Lo anterior fue atenuado por disminuciones de precios en las divisiones de Transporte (-

0.06%), con una contribución marginal negativa de 0.004 pp.; y Comunicaciones (-0.04%), con un aporte negativo de 0.001 pp.; para una incidencia negativa conjunta de 0.005 pp. a la variación mensual. En tanto, la división de Educación no presentó variación en el mes.

A nivel de zona geográfica, la inflación mensual en Managua fue de 0.34 por ciento (-0.40% en marzo de 2025). Las divisiones con mayores aportes positivos fueron: Alimentos y bebidas no alcohólicas, con una contribución de 0.139 pp.; Restaurantes y hoteles, con un aporte de 0.056 pp.; y Bienes y servicios, con una contribución de 0.007 pp.; para un aporte conjunto de 0.202 pp. a la variación mensual observada.

En el resto del país, la inflación mensual fue de 0.42 por ciento (-0.13% en marzo de 2025). Las principales alzas de precios se observaron en las divisiones de: Alimentos y bebidas no alcohólicas, con un aporte de 0.098 pp.; Bienes y servicios diversos, con una contribución de 0.019 pp.; y Restaurantes y hoteles, con un aporte de 0.017 pp.; contribuyendo en conjunto con 0.134 pp. a la variación del mes.

Variación mensual y contribución marginal a la inflación nacional por divisiones y según área geográfica

(Variación porcentual y puntos porcentuales, marzo 2026)

Divisiones	Variación			Contribución marginal		
	Nacional	Managua	Resto	Nacional	Managua	Resto
IPC nacional	0.37	0.34	0.42	0.368	0.214	0.155
Alimentos y bebidas no alcohólicas	0.62	0.60	0.65	0.237	0.139	0.098
Restaurantes y hoteles	0.63	0.84	0.35	0.073	0.056	0.017
Bienes y servicios diversos	0.36	0.15	0.72	0.026	0.007	0.019
Muebles, artículos para el hogar y para la conservación	0.21	0.09	0.42	0.014	0.004	0.010
Alojamiento, agua, electricidad, gas y otros combustibles	0.09	0.01	0.24	0.007	0.000	0.007
Bebidas alcohólicas y tabaco	0.39	0.51	0.13	0.006	0.005	0.001
Recreación y cultura	0.13	0.11	0.16	0.004	0.002	0.002
Salud	0.09	0.12	0.02	0.004	0.004	0.000
Prendas de vestir y calzado	0.08	0.01	0.17	0.003	0.000	0.003
Educación	0.00	0.00	0.00	0.000	0.000	0.000
Comunicaciones	(0.04)	(0.04)	(0.05)	(0.001)	(0.000)	(0.000)
Transporte	(0.06)	(0.05)	(0.07)	(0.004)	(0.003)	(0.002)

PRINCIPALES VARIACIONES A NIVEL DE DIVISIONES

Alimentos y bebidas no alcohólicas: variación 0.62 % y contribución 0.237 pp.

Las mayores alzas de precios se observaron en los productos de carnes de aves, específicamente en el pollo en pieza (5.13%), con una contribución de 0.147 pp.; asimismo, en algunas frutas frescas,

entre ellas: naranja (12.94%), con un aporte de 0.075 pp.; limón (25.34%), con una contribución de 0.062 pp.; y manzana (11.22%), con un aporte de 0.005 pp.; también en algunas verduras frescas, tales como: plátano (1.75%), con una contribución de 0.016 pp.; yuca (7.56%), con un aporte de 0.009 pp.; quequisque (5.75%), con una contribución de 0.006 pp.; y chayote (2.15%), con un aporte de 0.003 pp.; entre otras. El aporte conjunto de estos productos fue 0.323 pp. en la variación mensual.

Restaurantes y hoteles: variación 0.63 % y contribución 0.073 pp. 

Los mayores incrementos de precios se observaron en: alimentos preparados para llevar (2.18%), con una contribución de 0.049 pp.; alimentos servidos en restaurantes y comiderías (0.29%), con una contribución de 0.021 pp.; desayuno (0.23%), con un aporte de 0.001 pp.; y alimentos preparados para servirse fuera del hogar (0.16%), con una contribución de 0.001 pp. La contribución conjunta de estos servicios fue 0.072 pp. en la variación del mensual.

Bienes y servicios diversos: variación 0.36 % y contribución 0.026 pp. 

Los incrementos de precios se registraron en la joyería de oro y plata, particularmente en el conjunto de alianzas (2.93%), con un aporte de 0.010 pp.; y en algunos artículos y productos para la atención personal, tales como: papel higiénico (0.39%), con una contribución de 0.003 pp.; pañales desechables (1.47%), con un aporte de 0.002 pp.; crema de cuerpo (0.67%), con una contribución de 0.002 pp.; jabón de baño (0.42%), con un aporte de 0.002 pp.; y cepillo de dientes (2.09%), con una incidencia de 0.002 pp. La contribución conjunta de estos productos y servicios fue de 0.021 pp. a la variación del mes.

Transporte: -0.06 % y contribución -0.004 pp. 

Las principales disminuciones de precios se observaron en: servicio de taxi urbano (-0.17%), con una contribución negativo de 0.003 pp.; y compra de motocicleta nueva (-0.15%), con un aporte negativo de 0.001 pp. La contribución negativa conjunta de estos productos fue de 0.004 pp. en la variación del mes.