

TOUR TEMATICO “CORREDOR TURISTICO DE LAS GORDAS”

Contamos con 20 esculturas de piedra marmolina alrededor de nuestro pueblo, las cuales tienen una medida de 120 a 160 cm de altura. Cada escultura representa el que hacer de los habitantes de la zona en que se encuentra.

Están ubicadas en el transcurso de la carretera y en algunos puntos relevantes de nuestro pueblo, como lo son el parque central, el hospital, la casa de cultura, etc.



El tour es para todo tipo de personas que deseen conocer la cultura del municipio, en este recorrido se puede ir vestido de forma casual o ropa cómoda.

El punto de reunión será en el parque municipal, se viajara en un vehículo privado con un máximo de 12 personas .

El recorrido iniciara desde la Sirena-Estelí a partir de las 8 am, donde se les dará la bienvenida a los turistas.

Se realizara un recorrido en el Casco Urbano donde los turistas pueden disfrutar un rico almuerzo en el Bar y Restaurante-Hostal las Gordas.

A partir de las 2 Pm se visitaran cada uno de los talleres de los Escultores de Piedra Marmolina del Municipio, donde los Turistas podrán observar las diferentes esculturas y apreciar el proceso de elaboración de una pieza de Piedra Marmolina.

Gorda “La Sirena”



Fue elaborada por el escultor Juan Carlo Sánchez.

Esta representa la bienvenida a los turistas Nacionales e Internacionales que visitan nuestro municipio San Juan de Limay.

Ubicación: la Sirena - El Regadío 5.7Km

Gorda “El Regadío”



Representa el cultivo del tabaco.
Fue elaborada por el Escultor Emilio Dávila.

Ubicación : El Regadío—El pino 7.5 Km

Gorda “El Pino”



Esta Escultura fue elaborada por el escultor Rogelio Dávila.

Representa la alternativa del consumo diario de las hortalizas que produce la comunidad para la población.

Ubicación: EL Pino-San Luis 4 Km

Gorda “San Luis”



Fue elaborada por el Escultor Hugo Aguirre, ella representa la zona cafetalera y la mano de obra de la mujer campesina.

Ubicación: San Luís-Santa Pacha 1.8 Km

Gorda “Santa Pancha”



Esta Escultura fue elaborada por el escultor Arnulfo Reyes Rivera. Representa el campesino trabajador que carga su agua en un calabazo y la mantiene fresca.

Ubicación: Santa Pancha-Colocondo 0.6Km

Gorda “Colocondo”



Fue elaborada por el escultor Rusbel Antonio Sánchez Díaz.
Representa la fauna de nuestro municipio que refleja los
mariscos de agua dulce (El camarón).

Ubicación: Colocondo -Comayagua 0.5Km

Gorda “Comayagua”



Fue elaborada por el escultor Arnulfo Talavera. Representa uno de los cultivos mas representativos del municipio, “el maíz” que es la base de nuestra alimentación.

Ubicación: Comayagua - Platanares 3.8 Km

Gorda “Platanares”



Fue Elaborada por el Escultor Ramón Aguilera. Representa la labor del campesino mediante su instrumento de trabajo “El Machete” para ganarse el pan de cada día.

Ubicación: Platanares-Pedernal

Gorda “El Pedernal”



Esta Escultura fue elaborada por el escultor Jimmy Sánchez.
Representa la piedra de moler, instrumento que usaban
nuestros ancestros para moler el maíz y elaborar las tortillas.

Ubicación: Pedernal-Tranquera 2.5Km

Gorda “Tranquera”



Fue elaborada por el escultor Francisco Froilán. Representa un cultivo no tradicional como es la sandía.

Ubicación: Tranquera-Parcila 4.8Km.

Gorda “Parcila”



Esta Escultura fue Elaborado por Teodoro Betanco.
Representa un cultivo no tradicional como es la miel
de abeja.

Ubicación: Entrada de Parcila- Preescolar. 2.8 Km.

Gorda

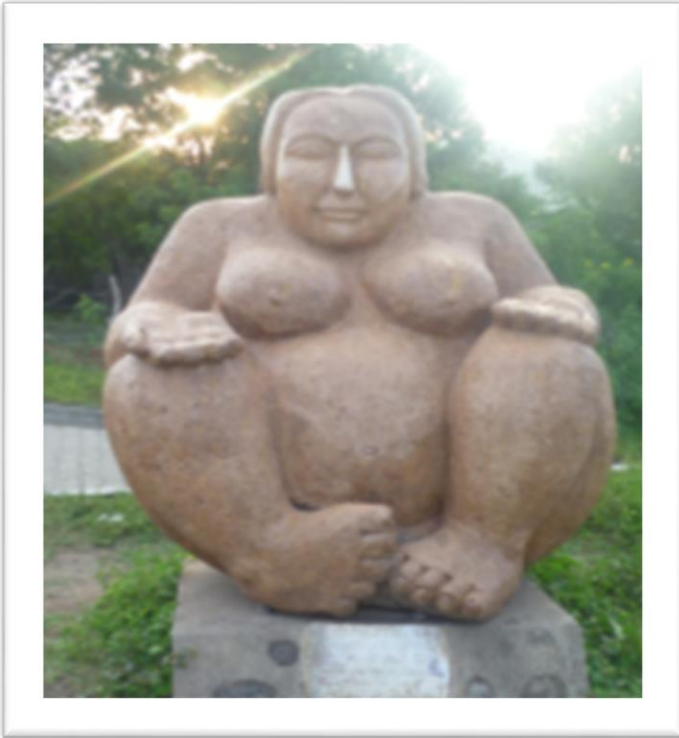
“Primera avenida, Pre-escolar”



Fue elaborado por el escultor Rufino Vindell Ponce.
Significa el inicio de el rol Estudiantil.

Ubicación: Preescolar-Divino Niño -Segunda Avenida 0.1Km

Gorda “Segunda avenida”



Fue elaborada el escultor Carlos Vásquez Castellón .
Da la bienvenida a todos los turistas Nacionales e
Internacionales y a toda la Población en General.

Ubicación: Segunda Avenida-Hospital.0.9Km

Gorda “Hospital”



Esta escultura fue elaborada por Ramón Vindell Ponce. Simboliza la lactancia materna, que es el mejor alimento de un recién nacido.

Ubicación: Hospital-Salida a San Francisco 0.5 Km

Gorda “Salida a San Francisco del Norte”



Fe elaborado por el escultor Juan Rodríguez. Significa la elaboración de la artesanía de barro en la comunidad La Naranja, único sustento de las familia campesina además de la agricultura.

Ubicada: Salida a San Francisco-El Parque Municipal 1 Km

Gorda “Parque Municipal”



Fue elaborado por el escultor Guillermo Mendoza. Significa la artesanía de barro de la comunidad el Calero.

Ubicación: Costado Sur Este del parque

Gorda “Parque, costado norte”



Fue elaborada por el escultor Erasmo Midence González. Significa la bienvenida a todo los visitantes.

Ubicación: Noreste del Parque Municipal

Gorda “interior del parque municipal”



Fue elaborada por el escultor Francisco Aguilera Betanco.
Significa la Mujer pensante en el pasado presente y futuro en la vida cotidiana.

Ubicación: Entrada sur del parque Municipal

Gorda casa de cultura “Lateral izquierdo”



Fue elaborada por el escultor Julio Esman Vindell.
Representa la mujer intelectual que carga la sabiduría
de las letras castellanas.

Gorda “Casa de cultura lateral derecho”



Fue elaborada por el escultor Trino Rodríguez.
Representa el traje folclórico nacional de Nicaragua .



Comedor La-guna

Les ofrece comida y Bebida (corriente y rápida).
Contamos con un clima agradable para estar en familia y amigos y disfrutar del paisaje natural que desde este lugar se puede apreciar.

Taller Casco

“en cada obra una expresión”

Ofrece variedades de productos como: lavamanos, jaboneras y piezas abstractas en una línea muy única, también se trabaja en piedra de río.

Esta ubicado de la Escuela Felicita Ponce 1 1/2 al este. Nuestro línea fuerte es la escultura en piedra marmolina; mixtas, que combina madera y piedra.



Taller Hermanos Sánchez

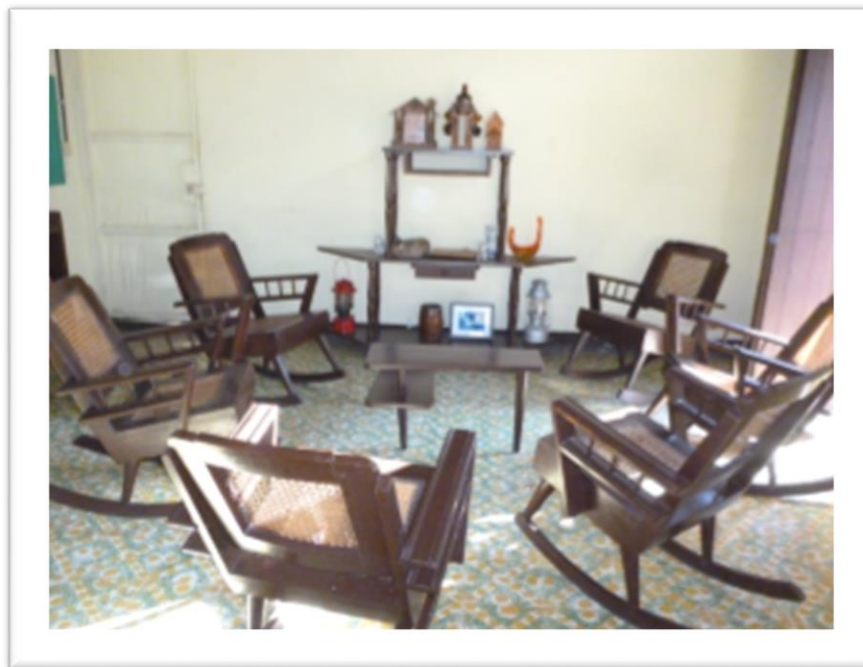
“icono de nuestro pueblo”

Ofrece variedades de producto, esta conformados por 3 hermanos.
Esta ubicado del cementerio municipal 5 cuadras al norte y 1 al este.

Su línea es piezas de jardín



Hostal “Las Gordas”



Es un local donde su propietaria Brenda Guzmán les Brinda a los visitantes información acerca del municipio y los diferente sitios turístico locales y Nacionales.

Ofrece una variedad de Platos (típico, Corriente y a la carta) y Bebidas.
Cuenta con el servicio de Hospedaje

¡GRACIAS!